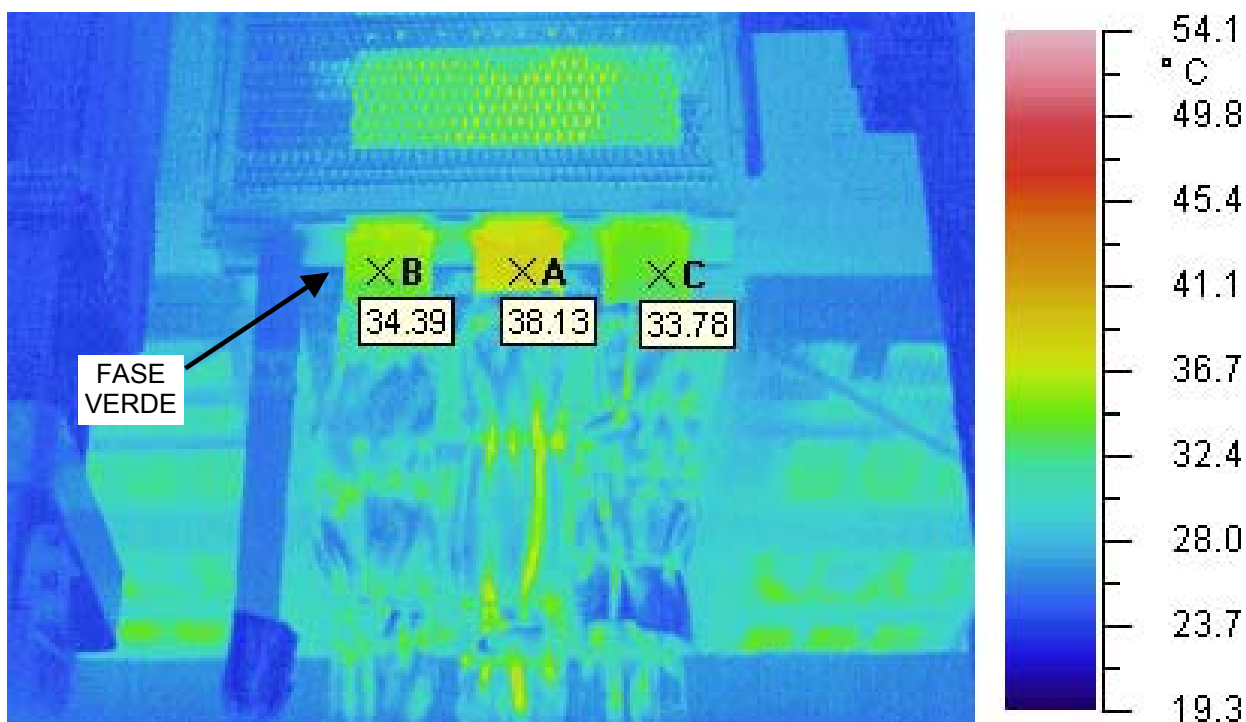


**RAPPORTO D'ISPEZIONE TERMOGRAFICA**

<b>Impianto:</b>	Termografia di Esempio	<b>Data:</b>	Maggio 2003
<b>Telecamera IR:</b>	AVIO TVS-600	<b>Obiettivo:</b>	13,5° (V) x 18° (H)

**CAMPO INFRAROSSO**



<b>Componente Ispezionato:</b>	CAB 1 BLINDO VENTILATO TRAF0 2
<b>Distanza:</b>	circa 3 metri
<b>Emissività:</b>	0.85

<b>Temperatura di lavoro componente:</b>	70	° C
<b>Temperatura ambiente:</b>	24	° C
<b>Sovratemperatura:</b>	0	° C

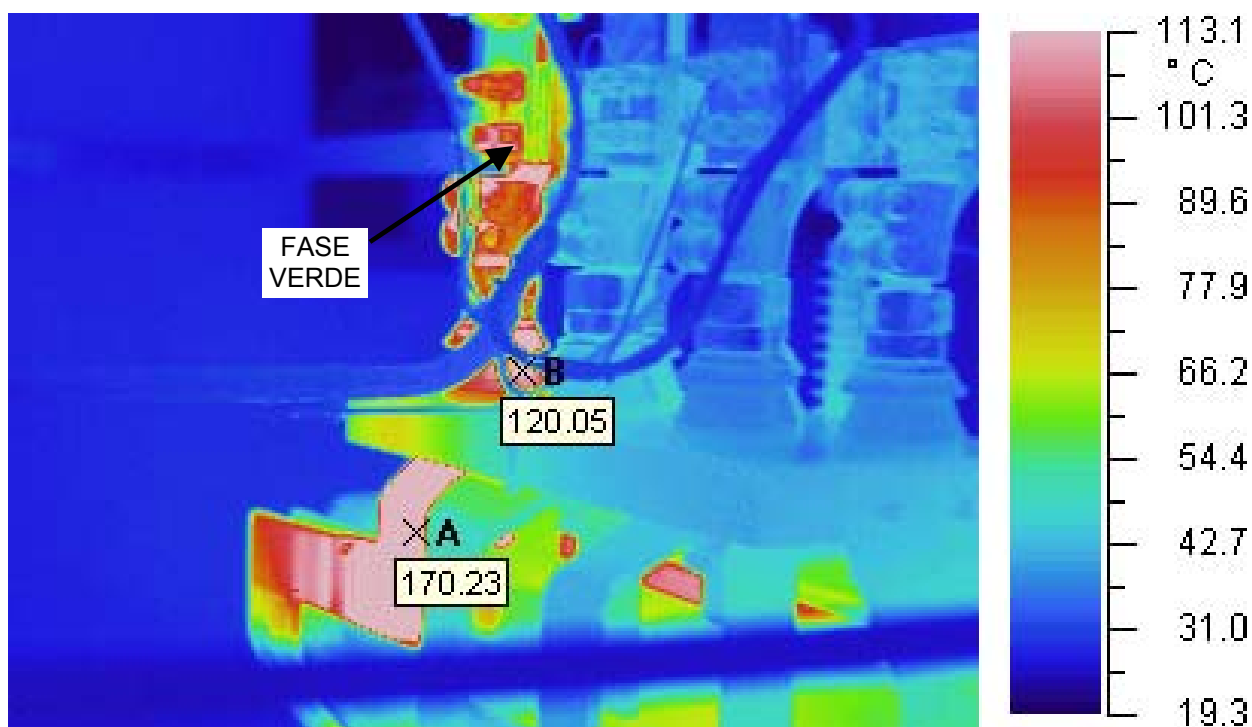
Classe difetto			
1	<input type="checkbox"/>	$\Delta T > 35 \text{ }^{\circ}\text{C}$	Necessita di intervento immediato
2	<input type="checkbox"/>	$\Delta T > 10 \text{ }^{\circ}\text{C} < 35 \text{ }^{\circ}\text{C}$	Da tenere sotto controllo
3	<input type="checkbox"/>	$\Delta T > 5 \text{ }^{\circ}\text{C} < 10 \text{ }^{\circ}\text{C}$	Ricontrollare alla prossima ispezione termografica

<b>Commenti:</b> Normale temperatura d'esercizio
---

**RAPPORTO D'ISPEZIONE TERMOGRAFICA**

<b>Impianto:</b>	Termografia di Esempio	<b>Data:</b>	Maggio 2003
<b>Telecamera IR:</b>	AVIO TVS-600	<b>Obiettivo:</b>	13,5° (V) x 18° (H)

**CAMPO INFRAROSSO**



<b>Componente Ispezionato:</b>	CAB 1 TRAFO 2
<b>Distanza:</b>	circa 3 metri
<b>Emissività:</b>	0.85

<b>Temperatura di lavoro componente:</b>	70	° C
<b>Temperatura ambiente:</b>	25	° C
<b>Sovratemperatura:</b>	100	° C

Classe difetto			
1	<input type="checkbox"/>	$\Delta T > 35 \text{ °C}$	Necessita di intervento immediato
2	<input type="checkbox"/>	$\Delta T > 10 \text{ °C} < 35 \text{ °C}$	Da tenere sotto controllo
3	<input type="checkbox"/>	$\Delta T > 5 \text{ °C} < 10 \text{ °C}$	Ricontrollare alla prossima ispezione termografica

<b>Commenti:</b> <b>IMMEDIATO INTERVENTO MANUTENTIVO</b>
---

**RAPPORTO D'ISPEZIONE TERMOGRAFICA**

Impianto:	Termografia di Esempio	Data:	Maggio 2003
Telecamera IR:	AVIO TVS-600	Obiettivo:	13,5° (V) x 18° (H)

**CAMPO INFRAROSSO**



Componente Ispezionato:	CAB 1 TRAFO 2	Temperatura di lavoro componente:	70	°C
Distanza:	circa 3 metri	Temperatura ambiente:	25	°C
Emissività:	0.85	Sovratemperatura:	50	°C

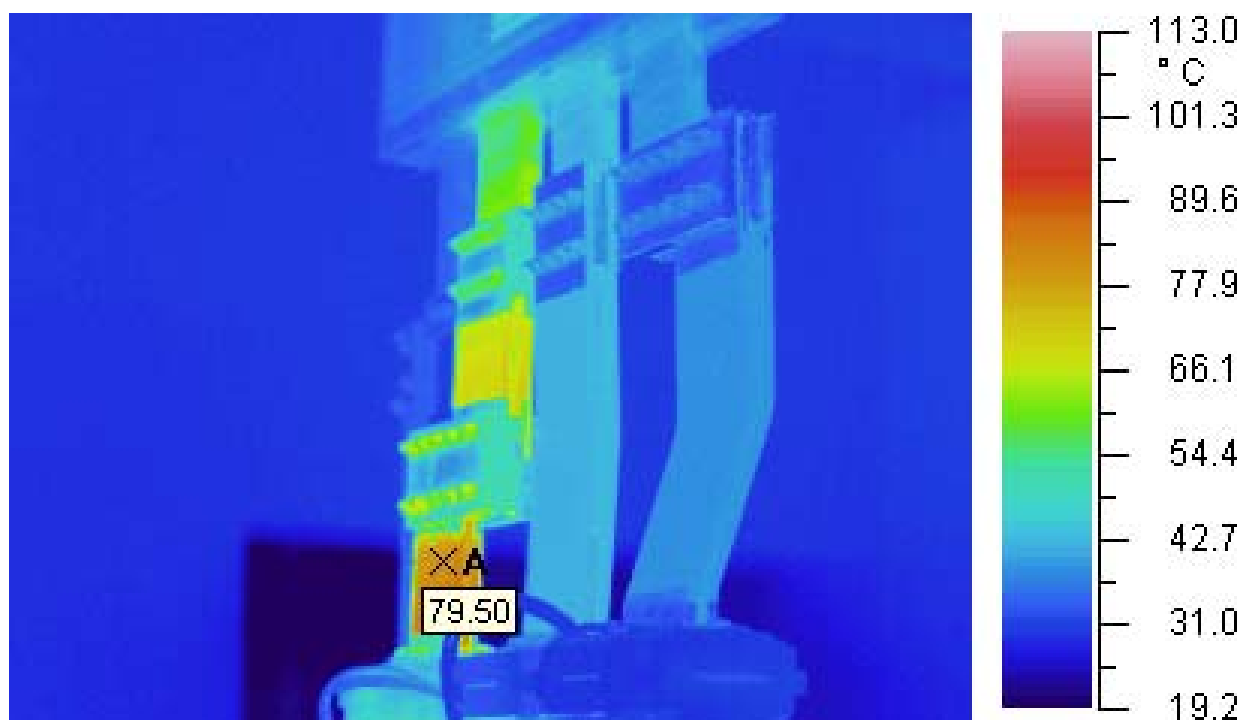
Classe difetto			
1	<input type="checkbox"/>	$\Delta T > 35\text{ °C}$	Necessita di intervento immediato
2	<input type="checkbox"/>	$\Delta T > 10\text{ °C} < 35\text{ °C}$	Da tenere sotto controllo
3	<input type="checkbox"/>	$\Delta T > 5\text{ °C} < 10\text{ °C}$	Ricontrollare alla prossima ispezione termografica

<b>Commenti:</b> <b>IMMEDIATO INTERVENTO MANUTENTIVO</b>
---

**RAPPORTO D'ISPEZIONE TERMOGRAFICA**

Impianto:	Termografia di Esempio	Data:	Maggio 2003
Telecamera IR:	AVIO TVS-600	Obiettivo:	13,5° (V) x 18° (H)

**CAMPO INFRAROSSO**



Componente Ispezionato:	CAB 1 TRAFO 2	Temperatura di lavoro componente:	70	° C
Distanza:	circa 3 metri	Temperatura ambiente:	25	° C
Emissività:	0.85	Sovratemperatura:	9	° C

Classe difetto			
1	<input type="checkbox"/>	$\Delta T > 35 \text{ }^{\circ}\text{C}$	Necessita di intervento immediato
2	<input type="checkbox"/>	$\Delta T > 10 \text{ }^{\circ}\text{C} < 35 \text{ }^{\circ}\text{C}$	Da tenere sotto controllo
3	<input type="checkbox"/>	$\Delta T > 5 \text{ }^{\circ}\text{C} < 10 \text{ }^{\circ}\text{C}$	Ricontrollare alla prossima ispezione termografica

Commenti:
<b>IMMEDIATO INTERVENTO MANUTENTIVO</b>

**RAPPORTO D'ISPEZIONE TERMOGRAFICA**

Impianto:	Termografia di Esempio	Data:	Maggio 2003
Telecamera IR:	AVIO TVS-600	Obiettivo:	13,5° (V) x 18° (H)

**CAMPO INFRAROSSO**



Componente Ispezionato:	CAB 1 TRAFO 2	Temperatura di lavoro componente:	70	° C
Distanza:	circa 3 metri	Temperatura ambiente:	25	° C
Emissività:	0.85	Sovratemperatura:	0	° C

Classe difetto			
1	<input type="checkbox"/>	$\Delta T > 35 \text{ }^{\circ}\text{C}$	Necessita di intervento immediato
2	<input type="checkbox"/>	$\Delta T > 10 \text{ }^{\circ}\text{C} < 35 \text{ }^{\circ}\text{C}$	Da tenere sotto controllo
3	<input type="checkbox"/>	$\Delta T > 5 \text{ }^{\circ}\text{C} < 10 \text{ }^{\circ}\text{C}$	Ricontrollare alla prossima ispezione termografica

Commenti:
<b>IMMEDIATO INTERVENTO MANUTENTIVO</b>